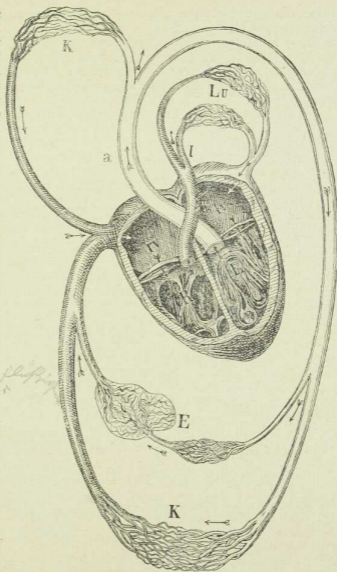


rechte und eine linke Herzkammer. Von der Vor- zur Herzkammer führt je eine Öffnung, welche durch dünne aber starke häutige Klappen (Ventile) so verschlossen wird, daß das Blut wohl von der Vor- in die Herzkammer, aber nicht wieder zurückdringen kann.

b. Das Blut ist der eigentliche Lebenssaft des Leibes und beträgt bei einem gesunden Menschen etwa $\frac{1}{12}$ seines Körpergewichts. Es besteht zum größten Theile aus dem gelblichen Blutwasser; in diesem schwimmen dichtgedrängt unzählbare winzig kleine, flachrunde Scheibchen, die roten Blutkörperchen; durch ihre große Zahl erscheint das Blut rot. In weit geringerer Menge sind die größeren, kugeligen weißen Blutkörperchen vorhanden, die aus der Nahrung neu entstanden sind und sich allmählich in rote umbilden.

Das Blut eines gesunden Menschen hat eine Wärme von etwa 37° C. (30° R.); bei dieser Temperatur gehen alle Lebenstätigkeiten am besten von



Blutumlauf.

R und L rechte und linke Herzkammer; rv und lv rechte und linke Vorkammer; a große Körperschlagader (Aorta); l Lungenschlagader; Lu Blutgefäße in den Lungen; K und E Gefäßes im Körper und in den Eingeweiden. (Die dunkel gezeichneten Ader führen dunkles Blut.)