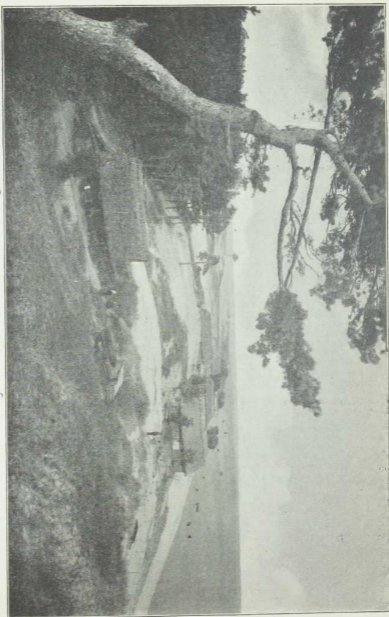


Dorf Spurnin auf der stürmischen Seebrunnung, vom Sande bedroht.

(Gottlieb & Sohn, Königsberg.)



Zeige auf dem Bilde, von welcher Seite der Sand das Dorf zu verschütten droht! Zeige das Haus, bei dem der Sand auf der Windseite bereits bis an das Dach reicht! Die Dünen wandern infolge westlicher und nordwestlicher Winde von der Meeresküste her landeinwärts. Bestimme nunmehr den Namen für die Wasserfläche, die auf unserm Bilde rechts hinten sichtbar ist, belebt von verschiedenen Fahrzeugen!