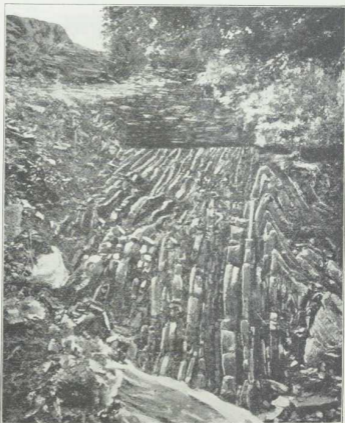


Gesteinsmaterial angeschmolzen und von ihm durchsetzt worden (gestörte Lagerungsweise).

3. Gliederung der erdgeschichtlichen Entwicklung. Wie die geschichtliche Entwicklung des Menschengeschlechts, so teilt man auch die geologische Entwicklung in mehrere große Abschnitte ein. Diese Gliederung läßt sich freilich nicht so genau durch Jahreszahlen bezeichnen wie die Einteilung der Weltgeschichte. Der Geolog ist immer nur imstande, ganz allgemein das N a c h e i n a n d e r erdgeschichtlicher Entwicklungsstufen festzustellen. Er kann immer nur von einem Vorgange sagen, daß er früher oder später als ein anderer stattgefunden habe, oder mit ihm annähernd in gleicher Zeit erfolgt ist. Schätzungen nach Jahren, wie sie manchmal versucht worden



„Gefalteter“ Untergrund, vom Zechstein „discordant“ überlagert
(Nach Rinne).

Zeige auf der Zeichnung einige gefaltete Schichten! Zeige die Auflagerung des Zechsteins auf dem gefalteten Untergrunde! Inwiefern kann man aus einem geologischen Aufschluß wie dem in der Zeichnung dargestellten das „N a c h e i n a n d e r“ erdgeschichtlicher Vorgänge beweisen?