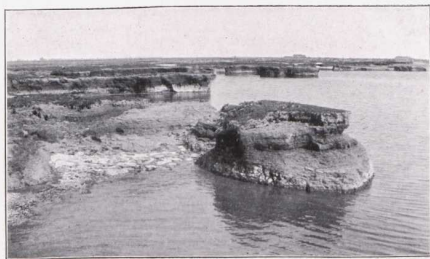


1. Wirkung der Meeresbrandung an Steilküsten.
 Kreidefelsen bei Barbados (Kleine Antillen).
 Wagerechte Lagerung der Schichten.



2. Wirkung der Meeresbrandung an Flachküsten.
 Küste der Hallig Langeneß.
 Aufnahme von P. Herr in Halle a. d. S.