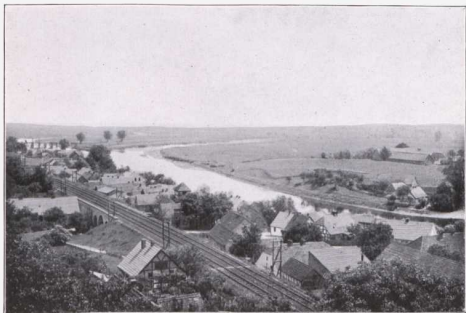


5. Durchbruchstal der Donau im Schwäbischen Jura.

Obern steile, kahle Kalkhänge, unten bewaldete Schutthalben.



Nehe

Eisenbahn Berlin - Königsberg

Warthe

6. Nördliches Urstromtal mit Warthe und Nehe.

Aufnahme von Prof. Dr. Höhnemann in Vandenberg a. d. W.