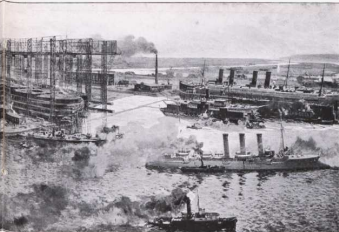


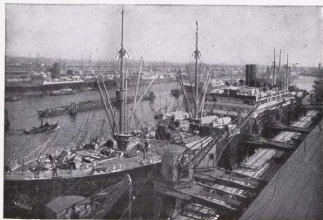
15. Die Vulkanwerk in Hamburg.

Die Vulkanwerk, die ihrer Hauptzweig in Cuxin hat, besitzt auch großartige Anlagen in Hamburg. Die zwei Schiffe haben eine Länge von 240 m (Reis. 210 m), eine Höhe von 55 m und eine Breite von 50 m. Die großen Schiffsbohlen (Reise und andere) liegen mächtige Dampfer. Der Dampfer (links) ist 10 m hoch und besitzt eine Tragkraft von 200 Tonnern.



16. Hochofenanlage der Friedrich-Alfred-Hütte.

Hochofen von Fried. Knapp, H. - G. in Alton a. d. Nehr.



17. Im Hamburger Hafen.

Werkstatt der Hamburg-Amerika-Linie.

Das Bild zeigt den Hafen, die Werke der Hamburg-Amerika-Linie. Das 1000 m lange Stapelwerk wird auf beiden Seiten von dreizehn langen Schuppen umgeben, von denen zahlreiche Schiffe liegen, die die Docks in die Gasse haben.