

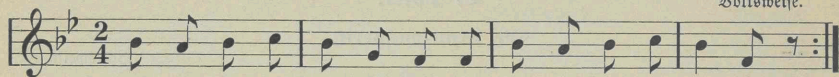
Bei einer geringen Anzahl Kinder können dieselben Namen bekannter Blumen erhalten, wodurch die Verse nur eine kleine Veränderung erleiden, z. B.

Sie möchte die rote Rose (gelbe Lilie usw.) haben,
Schöne, rote Rose usw.

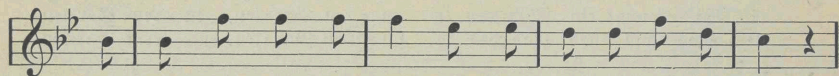
Henriette Leidesdorf.

Das Hühnchen.

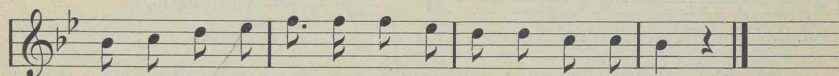
Volkweise.



{ Mei = ne Mut = ter hat ge = pflanzt im Gar = ten Zuf = fer = wil = fen, }
{ Kommt mein Hühn = chen her = ge = raunt und fängt gleich an zu pik = fen. }



Und wenn das wird mein Va = ter und mei = ne Mut = ter seh'n, —



klei = nes, klei = nes Hühnchen du, wie wird es dir er = geh'n. Husch, husch!
(Wird gesprochen.)
Hoffmann v. Fallersleben.

Das Kind, welches das Hühnchen vorstellt, befindet sich zuerst außerhalb des geschlossenen Kreises. Das Liedchen wird von den übrigen Kindern stehend gesungen. Bei den Worten „Kommt mein Hühnchen hergerannt,“ schlüpft letzteres in den Kreis und sucht mit Händen und Füßen das Scharren und Picken der Hühner nachzuahmen. Bei den Worten „Und wenn das wird mein Vater“ drohen alle Kinder dem Hühnchen mit dem Finger und jagen es zuletzt mit „Husch usw.“ aus dem Kreise hinaus. Bei einer großen Anzahl von Kindern können gleichzeitig drei bis vier derselben Hühnchen sein.

Aus H. Leidesdorf, Kinderlust usw.

f) Formen.

Siehe „Erstes Schuljahr“ Spaten S. 122, Gießkanne S. 110, Apfel, Birne und Pflaume S. 149. Diese Gegenstände können auf dieser Stufe genauer, also dem Modell möglichst entsprechend dargestellt werden. Die Früchte lasse man auf einem Tablett, in einem Korbe oder auf einem Teller liegend gruppieren unter Wahrung der natürlichen Größenverhältnisse.

Rechen. Siehe „Wiese“.

Hacke. Eine bestimmte Form wird nach vorangegangener Anschauung dargestellt. Zusammenstellung auf gemeinsamer Unterlage: Gießkanne, daneben Spaten und Hacke liegend.

Starkasten. Massiv. Quadratische Säule. Die Schräge des Daches wird durch Abschneiden mit dem Messer erzielt. Eine die schräge Fläche rundum etwas übertreffende rechteckige Platte wird aufgedrückt, das Flugloch durch Einbohren des Griffels hergestellt und ein Flugholz vorgelegt.

Bienenhaus. Das Haus wird aus Tonplatten aufgebaut. Etwa zwei Böden werden wagerecht darin befestigt. Auf diese kommen die teils walzen-, teils kastenförmigen kleinen Bienenstöcke zu stehen.

Blumenasch. Massiv, mit Erde gefüllt gedacht. Eine dicke Tonwalze wird durch seitlichen Druck schwach konisch geformt. Oben wird mit