

6^e LEÇON. — LES OS

11. Les os. — 1. Si l'on appuie la main sur le bras, sur la jambe, sur la tête, on sent une grande résistance. C'est que nous avons à l'intérieur de notre corps des parties dures, les *os*.

2. L'ensemble des os, ou **squelette**, forme une sorte de charpente intérieure qui a pour effet de soutenir le corps, et qui sert aussi à faire des mouvements. Avant de parler de la manière dont on fait des mouvements, il est donc utile de connaître les os, dont l'ensemble forme le *squelette* de l'homme.

La figure 13 fait voir quelle est la forme du squelette, et on y a indiqué le contour extérieur du corps, pour montrer quelle position les os y occupent.

Regardons ce squelette avec attention, et examinons ses différentes parties, depuis la tête jusqu'aux pieds.

On peut diviser le squelette en trois parties : les os de la *tête*, les os du *tronc* et les os des *membres* (bras et jambes).

12. Os de la tête. — La tête, nous le voyons (fig. 12 et 13), renferme des os réunis entre eux.

En avant, vers les yeux et la bouche, ce sont les *os de la face* (F, fig. 13 et 5, 6, 7, 8, fig. 12), au-dessus et en arrière de la tête, ce sont les *os du crâne* (Cr, fig. 13 et 1, 2, 3, 4, 9, 10, fig. 12).

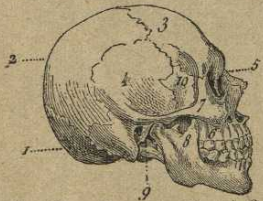


Fig. 12. — Os de la tête : 1, 2, 3, 4, 9, 10, os du crâne ; 5, 6, 7, 8, os de la face.

En fermant et en ouvrant la bouche, nous nous apercevons très bien que c'est l'os de la mâchoire inférieure (8, fig. 12) qui s'abaisse ou qui s'élève.

13. Os du tronc : vertèbres ; colonne vertébrale. — Étudions maintenant les os du tronc ; c'est à ces os que viennent se rattacher ceux des bras et des jambes.

Nous pouvons remarquer que la tête est supportée par une série de

11. — 1. Comment nomme-t-on les parties dures qui sont à l'intérieur du corps ? — 2. Qu'est-ce que le squelette ? Comment peut-on diviser l'ensemble des os du squelette en trois parties ? — **12.** — Comment sont disposés les os de la tête ? Quel est celui qui peut s'abaisser ou s'élever quand la tête reste immobile ? — **13.** — Comment s'appellent les os dont la suite se prolonge tout le long du dos ? Combien y a-t-il de vertèbres ?