

pièces osseuses (*Ve*, fig. 13) dont la suite (*VI*) se prolonge tout le long du dos. Ces os, ce sont les *vertèbres*, leur ensemble forme ce qu'on appelle la *colonne vertébrale*. Il y a 24 vertèbres.

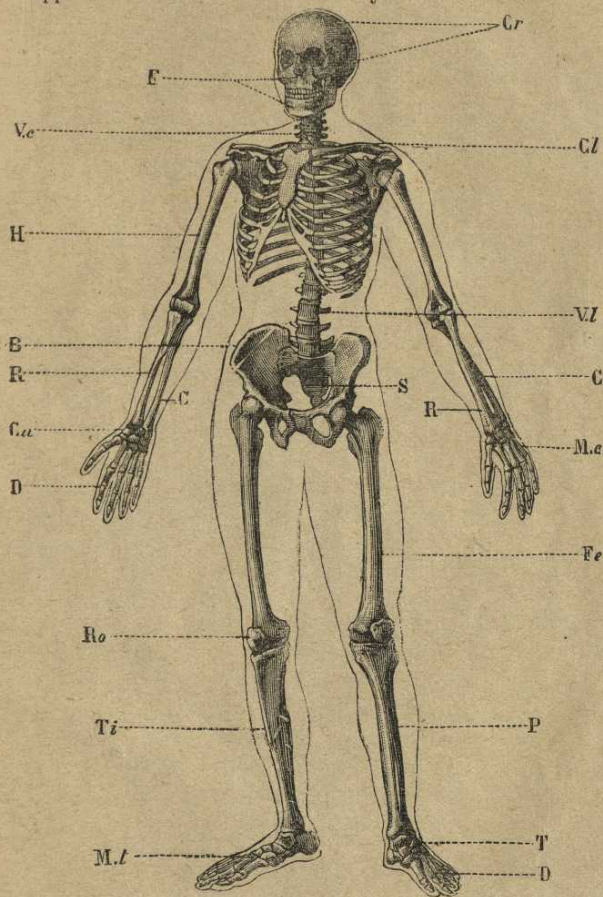


Fig. 13. — Ensemble des os de l'homme. — *Cr*, os du crâne ; *F*, os de la face ; *Ve*, vertèbres du cou ; *Cl*, os de l'épaule ; *VI*, vertèbres lombaires ; *H*, os du bras ; *C*, *R*, os de l'avant-bras ; *Ca*, os du poignet ; *Mc*, *D*, os de la main ; *B*, *S*, os du bassin ; *Fe*, os de la cuisse ; *Ro*, rotule ; *Ti*, *P*, os de la jambe ; *T*, *M.t*, *D*, os du pied.