

7^e LEÇON — LES OS (suite)

14. Vertèbres du cou. — Les vertèbres qui supportent la tête sont les *vertèbres du cou* (Vc, fig. 13) ; les vertèbres du cou sont au nombre de 7 (voyez 7, fig. 14).

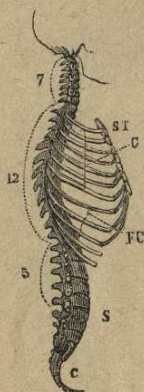


Fig. 14. — Colonne vertébrale et os de la poitrine. — 7, vertèbres du cou ; 12, vertèbres du dos ; 5, vertèbres lombaires ; ST, sternum ; C, FC, côtes ; S, un des os du bassin ; C, prolongement inférieur.

15. Vertèbres du dos ; côtes ; os de la poitrine. — Au-dessous des vertèbres du cou, sont les *vertèbres du dos* ; celles-ci sont au nombre de 12 (12, fig. 14), et portent des os recourbés qui vont se rejoindre presque tous en avant de la poitrine, ce sont les *côtes*. C'est grâce aux déplacements des côtes que se font les mouvements de la respiration, pour gonfler ou vider les poumons.

L'os qui réunit les côtes en avant de la poitrine (ST, fig. 14 et S, fig. 15) est l'*os de la poitrine* ou *sternum*.

16. Vertèbres lombaires ; os du bassin. —

Au-dessous, sont 5 autres vertèbres qui ne portent pas de côtes et qu'on appelle *vertèbres lombaires* (Vl fig. 13 et 5, fig. 14).

2. Regardons encore au-dessous de ces vertèbres. Nous trouvons de grands os qui, à cause de leur forme creuse en dedans, sont nommés les *os du bassin* (B et S fig. 13, S, fig. 14 et S et I, fig. 16). C'est sur les os du bassin que s'attachent les deux membres inférieurs.

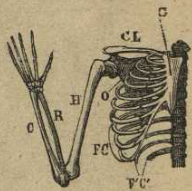


Fig. 15. — Os de l'épaule et du membre supérieur. — Cl, clavicule ; O, omoplate ; H, humérus ou os du bras ; R, et C, os de l'avant-bras (R, radius ; C, cubitus) ; S, sternum ; FC, F'C, fausses côtes.

14. — Comment se nomment les vertèbres qui supportent la tête ? Combien y a-t-il de vertèbres du cou ? Comment la tête peut-elle tourner à droite ou à gauche ? — **15.** — Comment se nomment les vertèbres qui sont au-dessous des vertèbres du cou ? Combien y a-t-il de vertèbres du dos ? Quels sont les os qui se rejoignent aux vertèbres du dos ? A quoi sert le déplacement des côtes ? Qu'est-ce que le sternum ? — **16.** — 1. Comment se nomment les vertèbres qui sont au-dessous des vertèbres du dos ? Combien y a-t-il de vertèbres en tout ? 2. Comment se nomment les os situés au-dessous des vertèbres lombaires et sur lesquels viennent s'attacher les deux membres inférieurs ?